



## INFORMATIONS IMPORTANTES

- Epaisseur du bac acier  $\geq 0,63$  mm
- Entraxe entre passants : 10 - 12m max
- Vérification périodique au moins 1 fois tous les 12 mois

## LES AVANTAGES PRODUIT

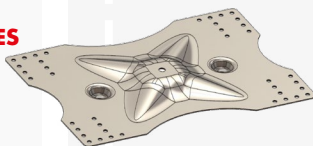
- Gamme simple et rapide à poser
- Design épuré
- 4 utilisateurs possible simultanément
- Les composants de la LDV n'ont pas d'arêtes vives susceptibles de détériorer longues ou cordes.

### FIXATION DIRECTE

- Pour largeurs d'ondes : 500, 400, 333, 250 et 200 mm
- Bien coller les 4 bandes d'étanchéité avant la mise en place
- Fixation avec 12 rivets ou 16 vis autoforeuses

#### PLATINE POUR 2 BASCULES

Réf. Divalto A0014091  
Réf. Commerciale PB2

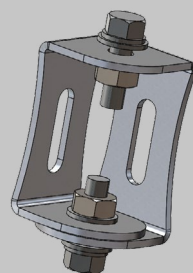


### FIXATION SUR REHAUSSE

- Pour largeurs d'ondes : 333, 250 et 200 mm
- Fixation par 16 vis autoforeuses ou 16 rivets

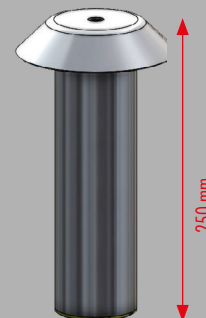
#### PLATINE MINI OMEGA

Réf. Divalto A0014994  
Réf. Commerciale MINI OMEGA



#### REHAUSSE RH100

Réf. Divalto A0015750  
Réf. Commerciale RH100



#### POTELET BASCULANT

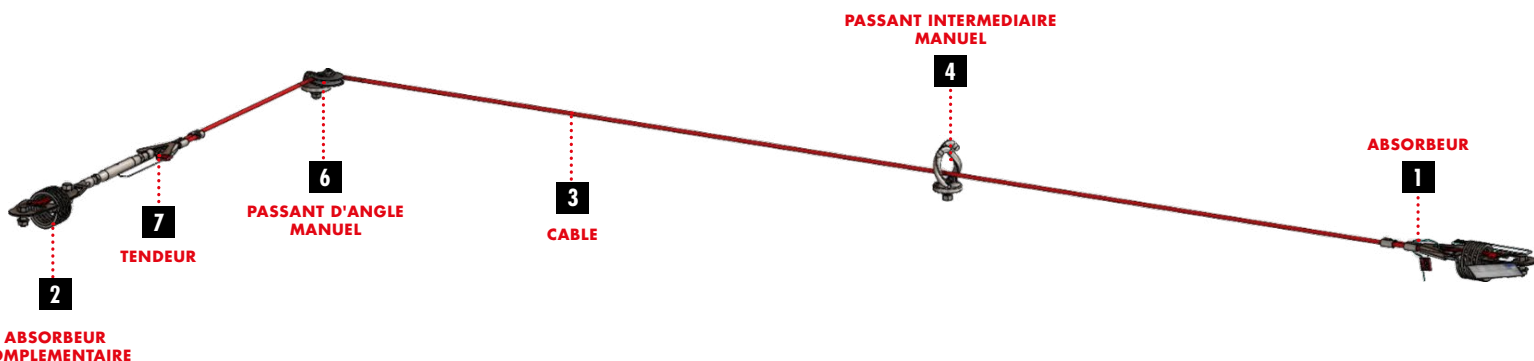
Réf. Divalto A0014093  
Réf. Commerciale PB250

PLATINE

+  
RÉHAUSSE



**IMPOSSIBLE  
DE FIXER UN COMPOSANT  
DIRECTEMENT SUR LA  
PLATINE**



1

### ABSORBEUR À SERTIR MANUELLEMENT / ABSORBEUR À SERTIR À LA MACHINE

Réf. Divalto A0014048 / A0014054  
Réf. Commerciale S03 / S08

Il est composé d'une terminaison Secur-Vit avec témoin de tension, d'une pièce de finition et d'une platine de départ intégrée. Plomb fourni pour sceller la terminaison.

**Il permet de tendre la ligne de vie jusqu'à 100 daN. Une graduation permet de connaître la tension dans le câble.**

2

### ABSORBEUR COMPLEMENTAIRE

Réf. Divalto A0014053  
Réf. Commerciale S07

**L'absorbeur complémentaire permet de positionner un absorbeur aux 2 extrémités de la ligne de vie.** Un témoin permet de mesurer la tension. Associé à une chape à sertir S26, cet absorbeur permet de monter une ligne de vie CONEKT à sertir.

3

### CÂBLE

Réf. Divalto A0003832  
Réf. Commerciale S00

Câble souple composé de 7 torons de 19 fils en inox 316.

4

### PASSANT DROIT INTERMEDIAIRE MANUEL

Réf. Divalto A0014051  
Réf. Commerciale S05

Il est équipé d'un crochet pour le rendre compatible avec les potelets PB250. Un angle de 5° est toléré à l'entrée et à la sortie des passants intermédiaires.

5

### PASSANT D'ANGLE MANUEL

Réf. Divalto A0014052  
Réf. Commerciale S06

**Dès qu'il y a un angle sur la LDV, un absorbeur à chaque extrémité est obligatoire.** Angle minimum de 90° sur supports rigides avec 1 seul passant d'angle. Sur potelets PB250, angle intérieur minimum de 120° avec 2 passants d'angles obligatoires.

5

### TENDEUR À SERTIR MANUELLEMENT

Réf. Divalto A0014050  
Réf. Commerciale S04

Il est composé d'une terminaison Secur-Vit, d'une pièce de finition et d'une platine de départ intégrée. Un plomb est fourni avec le tendeur pour sceller la terminaison et le tendeur.

6

### TENDEUR À SERTIR À LA MACHINE

Réf. Divalto A0014056  
Réf. Commerciale S10

Il est composé d'une terminaison à sertir Ø 16 mm. 5 sertissages hexagonaux doivent être réalisés pour bloquer le câble.



### PANONCEAU À L'ACCÈS

Réf. Divalto A0014061  
Réf. Commerciale S20

**Il est à positionner à l'accès de la ligne de vie.** Il informe de la présence d'un risque de chute et de la nécessité de porter un harnais à partir de cette zone.



### PLAQUE SIGNALÉTIQUE DE LA LIGNE DE VIE

Réf. Divalto A0014062  
Réf. Commerciale S21

**Il est à positionner sur le dispositif d'ancrage de la ligne de vie.** C'est sa fiche d'identité.